

Montageanleitung

Assembly instructions

Instructions d'assemblage

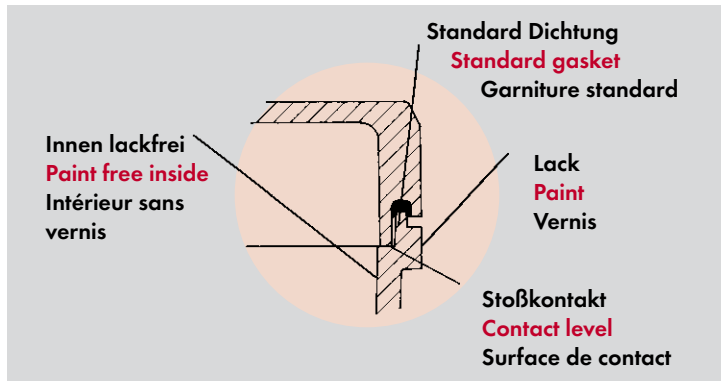


EMV	Gehäuse	• SERIE conFORM
EMC	enclosures	• SERIE conTROL
CEM	coffrets	• Pat. Nr. EP 668716

Sie haben ein Aluminium-Gehäuse der Schutzart IP 66 gekauft, das hohe Schirmwirkung ohne leitfähige Spezialdichtung garantiert. Das neue EMV-Gehäuseprinzip:

You have bought an aluminium enclosure protection degree IP 66. It guarantees high shielding protection without need of conductive gasket. The new EMC-principle:

Vous avez fait l'acquisition d'un boîtier aluminium avec un degré de protection IP 66. Son blindage haute fréquence a été réalisé sans joint conducteur. Le nouveau principe de boîtier aux normes CEM:



Voraussetzung für einwandfreie Funktion ist:

The only conditions for perfect performance are:

Le seul moyen d'obtenir un fonctionnement optimal est:



- saubere und lackfreie Stoßkanten
- kräftig angezogene Deckelschrauben (M4 ≙ 12 dNm min.) (M6 ≙ 20 dNm min.)
- clean, paint-free contact areas
- lids screwed down tightly (M4 ≙ 12 dNm min.) (M6 ≙ 20 dNm min.)
- une surface de contact propre et sans peinture
- d'exercer une forte pression par les vis de couvercle (M4 ≙ 12 dNm min.) (M6 ≙ 20 dNm min.)

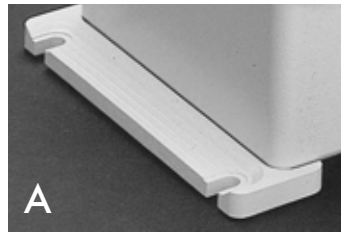
ROLEC
Gehäuse-Systeme GmbH
Kreuzbreite 2
D-31737 Rinteln · Germany
Tel. 0 57 51 / 40 03 - 0
Fax 0 57 51 / 40 03 - 50
info@rolec.de - www.rolec.de



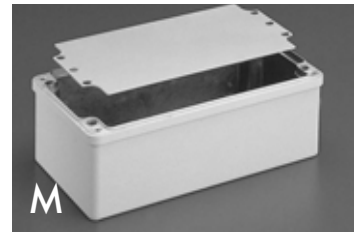
Our passion is enclosures.

MD_02-2011_000.000.045

Spezielles Zubehör Special accessories Spécial accessoires



A Außenbefestigungslaschen
External mounting brackets
Pieds de fixation extérieurs



M Montageplatten
Mounting plate
Plaques de montage



S Scharniere
Hinges
Charnières



DH Deckelhalter
Lidholders
Supports de couvercle



EM Einbaumontagesatz
Installation set
Jeu de montage



D Silikon-Deckeldichtung
Silicon gasket
Garniture couvercle en silicone



T Tragschienen für
Reihenklemmen
Supporting rail for
series terminals
Rails supports pour
barrettes à bornes



L Korrosionsschutzlackierung
Corrosion proof coating
Peinture anticorrosion



67 Schutzart IP 67
Ingress protection IP 67
Protection IP 67

Type	Mat.-Nr.	L x W x H mm	Montagemaß mm	g
EKF 081	111.081.000	79 x 84 x 44	63 x 52	260
EKF 082	111.082.000	130 x 85 x 44	113 x 52	408
EKF 083	111.083.000	180 x 85 x 44	163 x 52	538
EKF 121	111.121.000	127 x 125 x 60	106 x 82	880
EKF 123	111.123.000	226 x 126 x 60	204 x 82	1.150
EKF 161	111.161.000	166 x 166 x 60	140 x 110	1.320
EKF 162	111.162.000	268 x 168 x 60	240 x 110	1.880
EK 081	110.081.000	79 x 84 x 67	63 x 52	320
EK 082	110.082.000	130 x 85 x 67	113 x 52	514
EK 083	110.083.000	180 x 85 x 67	163 x 52	666
EK 121	110.121.000	127 x 125 x 90	106 x 82	1.050
EK 123	110.123.000	226 x 126 x 90	204 x 82	1.386
EK 161	110.161.000	166 x 166 x 100	140 x 110	1.550
EK 162	110.162.000	268 x 168 x 100	240 x 110	2.128
EKTF 082	311.082.000	130 x 85 x 55	113 x 52	450
EKTF 083	311.083.000	180 x 85 x 55	163 x 52	600
EKT 082	310.082.000	130 x 85 x 78	113 x 52	600
EKT 083	310.083.000	180 x 85 x 78	163 x 52	750