

# WLAN Schutzgehäuse *Boîtier de protection*

## **Gehäuse DSE Terminal Box**

Material: PC/ABS grau RAL 7035  
Schutzart: IP 66  
Temperatur: -40°C bis +85°C  
Brandverhalten: UL 94-5VA  
Schlagfestigkeit: IK 08

Sonderausführung mit  
abschliessbarem Deckel

## **Boîtier DSE Terminal Box**

Matière: PC/ABS gris RAL 7035  
Protection: IP 66  
Température: -40°C à +85°C  
Comportement au feu: UL 94-5VA  
Résistance au choc: IK 08

Exécution spéciale avec  
couvercle verrouillable



## WLAN Schutzgehäuse mit Heizung

### *Boîtier de protection avec chauffage*

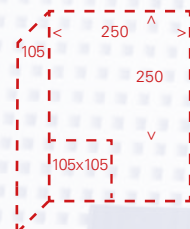
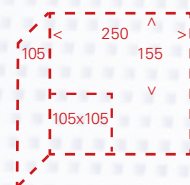


#### **Heizung 230 Volt**

Einschalttemperatur 15° C  
Montageplatte gelocht aus Kunststoff  
Kabelverschraubungen M 20x1.5  
und M 25x1.5  
Geschlitzter Dichteinsatz  
Druckausgleichsmembran  
Befestigungsmaterial für Wand-  
montage

#### **Chauffage 230 Volt**

Température de démarrage 15° C  
Platine de montage en plastic  
perforée  
Presse-étoupes M20x1.5 et M25x1.5  
Bague d'étanchéité rainurée



Artikel	Format	
760.700.280	280x280x130 mm	mit Heizung 230 Volt, Deckel grau avec chauffage 230 Volt, couvercle gris
760.700.281	280x280x130 mm	mit Heizung 230 Volt, Deckel transparent avec chauffage 230 Volt, couvercle transparent
760.700.380	380x280x130 mm	mit Heizung 230 Volt, Deckel grau avec chauffage 230 Volt, couvercle gris
760.700.381	380x280x130 mm	mit Heizung 230 Volt, Deckel transparent avec chauffage 230 Volt, couvercle transparent

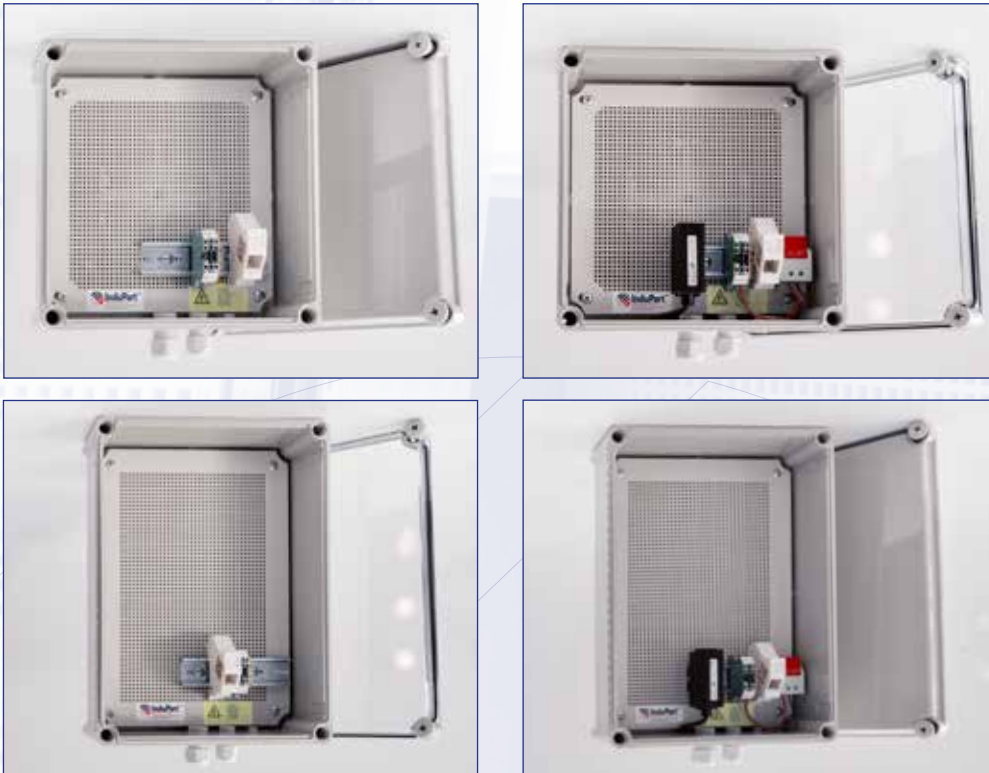


Telekommunikation



## WLAN Schutzgehäuse RJ45 CAT6

### Boîtier de protection RJ45 CAT6



#### Mit oder ohne Heizung

Heizung 230 oder 24 Volt  
Einschalttemperatur 15° C  
RJ45 CAT6

Montageplatte gelocht aus Kunststoff  
Kabelverschraubungen M 20x1.5  
und M 25x1.5

Geschlitzter Dichteinsatz  
Druckausgleichselement M 12x1.5  
Befestigungsmaterial für Wand-  
montage  
Stücknachweisprotokoll

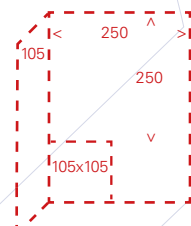
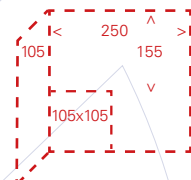
#### Avec ou sans chauffage

Chauffage 230 Volt ou 24 Volt  
Température de démarrage 15° C  
RJ45 CAT6

Platine de montage en plastic  
perforée

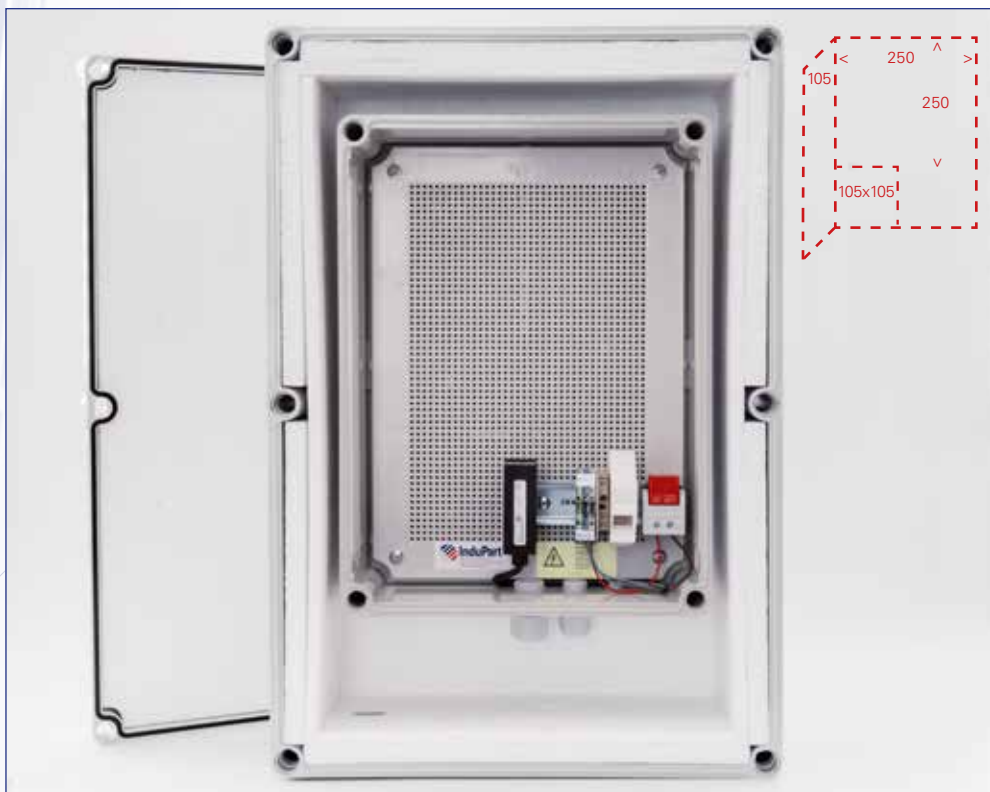
Presse-étoupes M20x1.5 et M25x1.5  
Bague d'étanchéité rainurée

Artikel	Format	
760.700.200	280x280x130 mm	ohne Heizung, Deckel grau <i>sans chauffage, couvercle gris</i>
760.700.201	280x280x130 mm	ohne Heizung, Deckel transparent <i>sans chauffage, couvercle transparent</i>
760.700.210	280x280x130 mm	mit Heizung 230 Volt, Deckel grau <i>avec chauffage 230 Volt, couvercle gris</i>
760.700.211	280x280x130 mm	mit Heizung 230 Volt, Deckel transparent <i>avec chauffage 230 Volt, couvercle transparent</i>
760.700.215	280x280x130 mm	mit Heizung 24 Volt, Deckel grau <i>avec chauffage 24 Volt, couvercle gris</i>
760.700.216	280x280x130 mm	mit Heizung 24 Volt, Deckel transparent <i>avec chauffage 24 Volt, couvercle transparent</i>
760.700.300	380x280x130 mm	ohne Heizung, Deckel grau <i>sans chauffage, couvercle gris</i>
760.700.301	380x280x130 mm	ohne Heizung, Deckel transparent <i>sans chauffage, couvercle transparent</i>
760.700.310	380x280x130 mm	mit Heizung 230 Volt, Deckel grau <i>avec chauffage 230 Volt, couvercle gris</i>
760.700.311	380x280x130 mm	mit Heizung 230 Volt, Deckel transparent <i>avec chauffage 230 Volt, couvercle transparent</i>
760.700.315	380x280x130 mm	mit Heizung 24 Volt, Deckel grau <i>avec chauffage 24 Volt, couvercle gris</i>
760.700.316	380x280x130 mm	mit Heizung 24 Volt, Deckel transparent <i>avec chauffage 24 Volt, couvercle transparent</i>



## WLAN Schutzgehäuse isoliert Temperatur bis -40°C

**Boîtier de protection  
avec isolation  
température jusqu'à -40°C**



### Isolation aus Styropor

Heizung 230 Volt  
 Einschalttemperatur 15° C  
 RJ45 CAT6  
 Montageplatte gelocht aus Kunststoff  
 Kabelverschraubungen M 20x1.5  
 und M 25x1.5  
 Geschlitzte Dichteinsätze  
 2 Druckausgleichselemente M 12x1.5  
 Befestigungsmaterial für Wand-  
 montage  
 Stücknachweisprotokoll

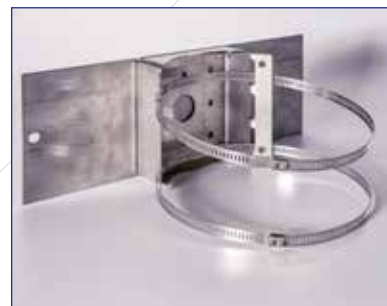
### Isolation en polystyrène

Chauffage 230 Volt  
 Température de démarrage 15° C  
 Platine de montage en plastic  
 perforée  
 Presse-étoupes M20x1.5  
 et M25x1.5  
 Bagues d'étanchéité rainurées  
 2 bouchons respirables  
 Matériel pour le montage au mur

### Mastbefestigung mit Kabelbindern aus Edelstahl

**Fixation au poteau avec colliers  
de câblage en acier inoxydable**

Artikel	Format	
760.700.510	560x380x180 mm	mit Heizung 230 Volt, Deckel grau avec chauffage 230 Volt, couvercle gris
760.700.515	560x380x180 mm	mit Heizung 230 Volt, Deckel transparent avec chauffage 230 Volt, couvercle transparent
800.900.001		Mastbefestigung aus Edelstahl Fixation au poteau en acier inoxydable V4a
360.625.450		Kabelbinder Edelstahl Länge 450 mm Colliers de câblage en acier inoxydable longueur 450 mm



### InduPart AG

Mürtschenstrasse 26  
 8048 Zürich  
 Tel. +41 44 496 90 30  
 mail@indupart.ch  
 www.indupart.swiss



**Telekommunikation**