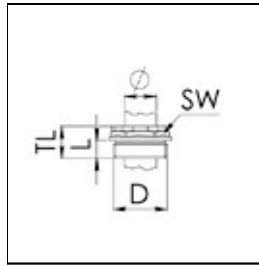


## QUIXX Membrane screws, two-component cable entry, metric

## QUIXX Membranschrauben, Zwei-Komponenten-Kabeleinführung, metrisch



**Protection class to EN 60 529:** IP 66

**Temperature range:** -30°C to 80°C, interm. up to approx. 100°C

**Material:** Polypropylene / Thermoplastic elastomere

**Equipment:** Dust tight, quick and easy mounting

- Also available for tightening of special cables

- For applications with threaded holes or fixing with locknut

**Variations:** Other colours on request

**Schutzart gemäß EN 60 529:** IP 66

**Einsatztemperatur:** -30°C bis 80°C, kurzzeitig bis ca. 100°C

**Material:** Polypropylen / Thermoplastisches Elastomer

**Ausstattung:** Staubdicht, montagefreundlich

- Auch für die Abdichtung von Sonderkabeln geeignet

- Zur Verwendung mit Gegenmutter oder in vorhandenen Gewinden

**Varianten:** Andere Farben auf Anfrage

Type	WISKA-No. RAL 7035					TL	
			mm	mm	mm	mm	
EMS 16	10062567	100	M 16x1,5	9	1 - 9	17	15
EMS 20	10062568	100	M 20x1,5	9	1 - 13	20	15
EMS 25	10062569	100	M 25x1,5	9	1 - 18	24	15
EMS 32	10062570	100	M 32x1,5	9	1 - 25	32	15

KUNSTSTOFF  
PLASTIC

MEMBRAN  
MEMBRANE

MESSING  
BRASS

DIN 89280

EDELSTAHL  
STAINL. STEEL

EMV  
EMC

ATEX

VentGLAND

BS 6121

DICHTUNGEN  
SEALINGS

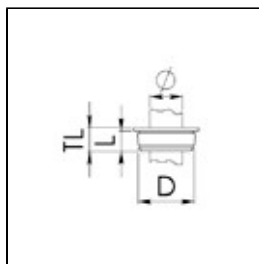
WERKZEUGE  
TOOLS

TECHNIK  
TECHNICS

INDEX  
INDEX

KUNSTSTOFF  
PLASTIC  
MEMBRAN  
MEMBRANE  
MESSING  
BRASS  
DIN 89280  
EDELSTAHL  
STAINL. STEEL  
EMV  
EMC  
ATEX  
VENTGLAND  
BS 6121  
DICHTUNGEN  
SEALINGS  
WERKZEUGE  
TOOLS  
TECHNIK  
TECHNICS  
INDEX  
INDEX

## QUIXX Membrane spouts, two-component cable entry



**Protection class to EN 60 529:** IP 66  
**Temperature range:** -40°C to 80°C, interm. up to approx. 100°C  
**Material:** Polyethylene / Thermoplastic elastomere  
**Equipment:** - Dust tight, quick and easy mounting  
 - Also available for tightening of special cables  
 - For enclosures with more than 2 mm wall thickness

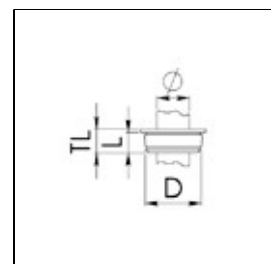
## QUIXX Membrantüllen, Zwei-Komponenten-Kabeleinführung



**Schutzart gemäß EN 60 529:** IP 66  
**Einsatztemperatur:** -40°C bis 80°C, kurzzeitig bis ca. 100°C  
**Material:** Polyethylen / Thermoplastisches Elastomer  
**Ausstattung:** Staubdicht, montagefreundlich  
 - Auch für die Abdichtung von Sonderkabeln geeignet  
 - Zur Verwendung in Gehäusen mit Wandstärken ab 2 mm

Type	WISKA-No. RAL 7035					TL	
			mm	mm	mm	mm	mm
EMT 16	10062559	100	16	9,5	1 - 9	11	16,5
EMT 20	10062560	100	20	9,5	1 - 13	11	20,5
EMT 25	10062561	100	25	9,5	1 - 18	11	25,5
EMT 32	10062562	100	32	9,5	1 - 25	11	32,5

## QUIXX Membrane spouts, two-component cable entry, flame-retardant



**Protection class to EN 60 529:** IP 66  
**Temperature range:** -40°C to 80°C, interm. up to approx. 100°C  
**Material:** Polyethylene, flame-retardant / Thermoplastic elastomere  
**Equipment:** - Flame-safe acc. to UL 94 V2  
 - Colour cream white, similar to RAL 9001  
 - Dust tight, quick and easy mounting  
 - Also available for tightening of special cables  
 - For enclosures with more than 2 mm wall thickness

## QUIXX Membrantüllen, Zwei-Komponenten-Kabeleinführung, flammwidrig



**Schutzart gemäß EN 60 529:** IP 66  
**Einsatztemperatur:** -40°C bis 80°C, kurzzeitig bis ca. 100°C  
**Material:** Polyethylen, flammwidrig / Thermoplastisches Elastomer  
**Ausstattung:** - Flammschutz nach UL 94 V2  
 - Farbe cremeweiß, ähnlich RAL 9001  
 - Staubdicht, montagefreundlich  
 - Auch für die Abdichtung von Sonderkabeln geeignet  
 - Zur Verwendung in Gehäusen mit Wandstärken ab 2 mm

Type	WISKA-No.					TL	
			mm	mm	mm	mm	mm
EMT-F 16	10063008	100	16	9,5	1 - 9	11	16,5
EMT-F 20	10063009	100	20	9,5	1 - 13	11	20,5
EMT-F 25	10063010	100	25	9,5	1 - 18	11	25,5
EMT-F 32	10063011	100	32	9,5	1 - 25	11	32,5